

1

## ¿Qué ha pasado en las cuencas de los ríos Cauca y San Jorge?



**27 de agosto/2021:** rompimiento del dique marginal del río Cauca en Caregato (San Jacinto del Cauca).

**Febrero - agosto/2022:** afectación en las obras de cierre de Caregato por creciente del río Cauca, situación que mantiene activo el ingreso de agua hacia La Mojana.

2

## ¿Qué ha pasado recientemente (19 al 22 de agosto)?



**Lluvias** de moderada intensidad en la región en las jornadas nocturnas.



**Descenso** del Cauca (tramo Valdivia-Pinillos), y Bajo Nechí.



**Crecientes** en el alto San Jorge, con tránsito hacia el tramo Montelíbano-Ayapel.



### Reporte comunitario



**Inundaciones por ingreso del río Cauca** en áreas de drenaje de: *i*) caño San Matías: desde Los Arrastres (Guaranda) hasta Parcelas de Santa Fe (San Benito Abad); *ii*) caño Rabón: desde Gavaldá (Guaranda) hasta La Plaza (San Benito Abad) y *iii*) caño Viloria: desde Cecilia (Ayapel) hasta Cuiva (San Benito Abad).

**Se destaca que durante el mes de junio en estos corredores se excedieron los niveles de inundación alcanzados durante el 2021.**

**Inundaciones por muy altos niveles y anegamiento del suelo**, en: *i*) corredor del río San Jorge (Ayapel-Magangué); *ii*) corredor de los caños Mojana, Pancegüita y sistema cenagoso asociado, *iii*) corredor del río Cauca (Guacamayo-Playa Alta, al norte de Achí); *iv*) cultivos en la comunidad de El Pital; *v*) comunidades de Las Flores y La Costera (San Marcos); *vi*) vía San Marcos-Majagual y vía San Marcos-Candelaria

3

## ¿Qué esperamos (22 al 23 de agosto)?



**Lluvias** por sectores en horas de la noche y madrugada en el territorio.



**Tránsito de creciente** en el río San Jorge tramo Montelíbano-La Apartada, y en el río Cauca tramo Caucasia-Nechí.

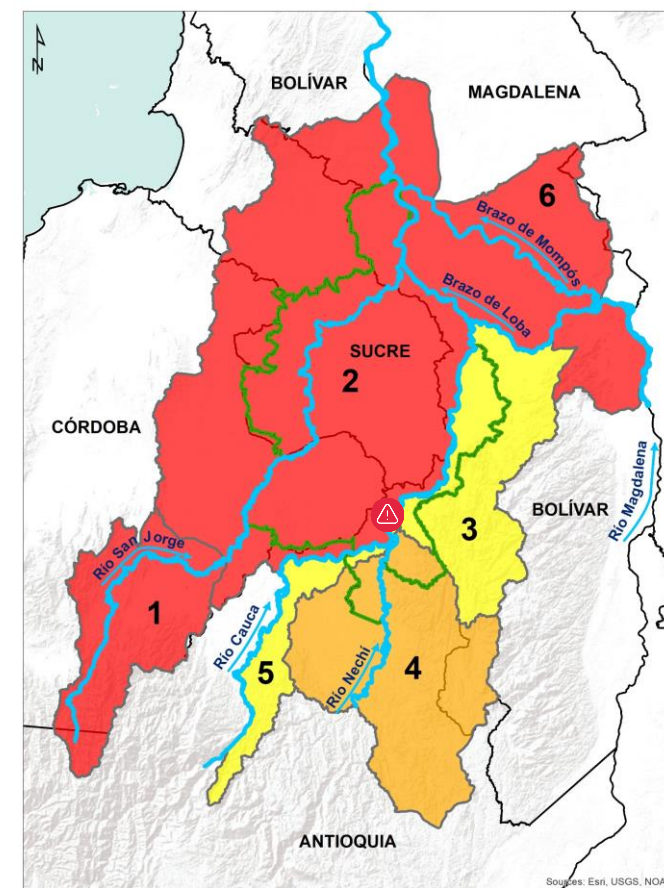


**Estabilización** de niveles en el Bajo Nechí y en el Bajo Cauca tramo Nechí-Pinillos.



### Recomendaciones

Se destaca la ocurrencia de crecientes en el alto San Jorge y en sus aportantes, con tránsito hacia el tramo Montelíbano-La Apartada. Así mismo, se advierte sobre la probabilidad de nuevos incrementos a partir de la tarde.



Alerta ROJA

**PARA TOMAR ACCIÓN:** 1) Alto San Jorge, 2) Bajo San Jorge, y 6) Bajo Magdalena entre El Banco y Plato. **Alerta puntual** en el sector Caregato.



Alerta NARANJA

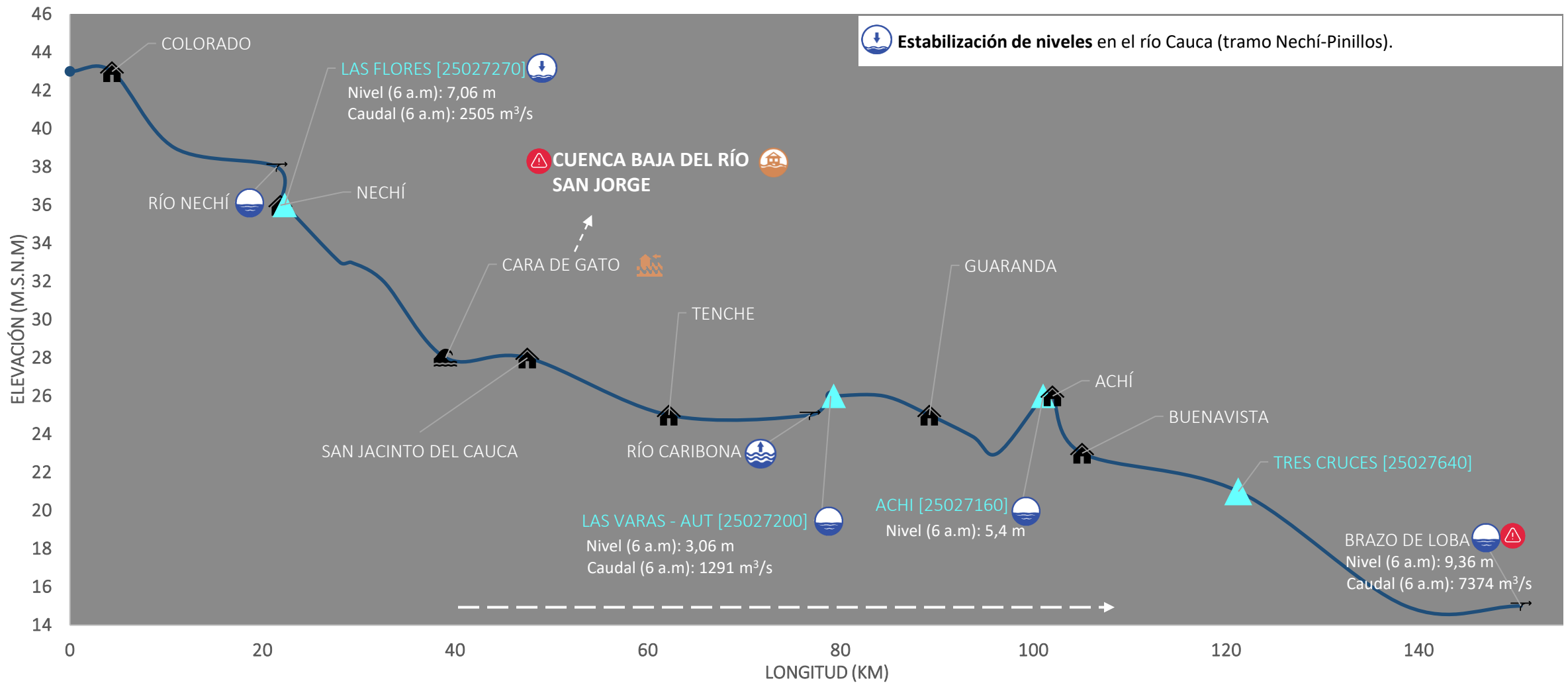
**PARA PREPARARSE:** 4) Bajo Nechí, incluidos sus aportantes



Alerta AMARILLA

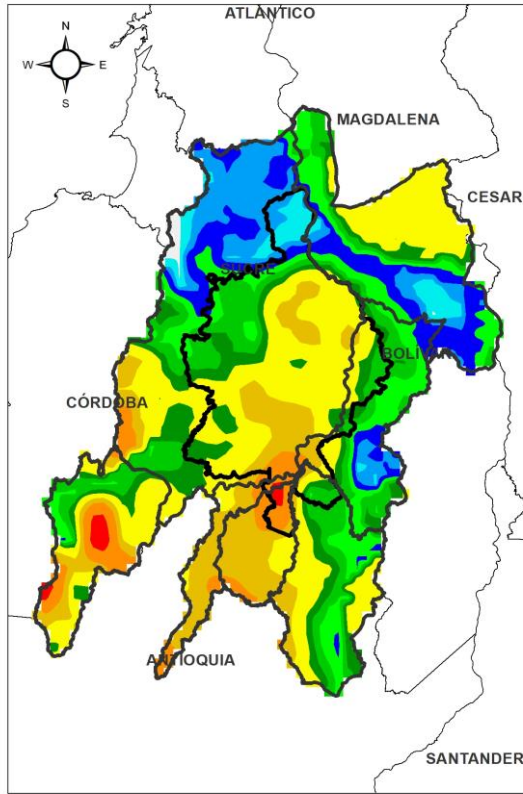
**PARA INFORMARSE:** 3) Cuenca del río Cauca entre Nechí y Pinillos Y 5) río Cauca entre Valdivia y Nechí.

### III. Condiciones hidrológicas actuales en el río Cauca (tramo Nechí-Pinillos)

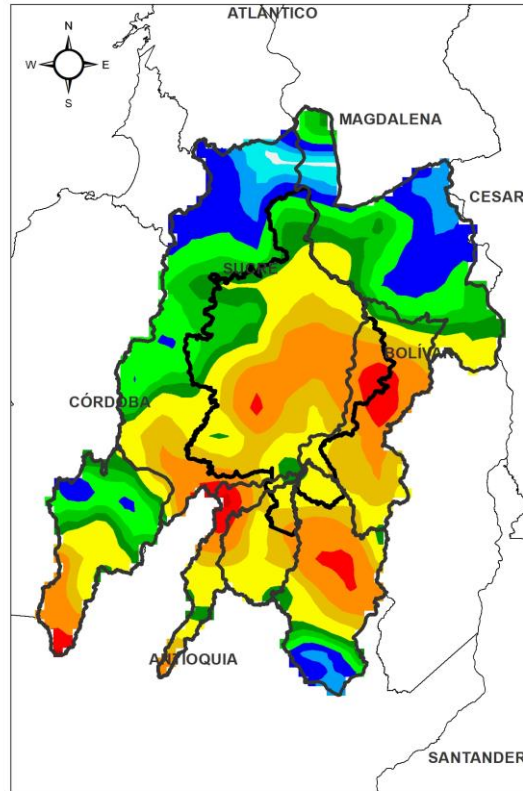


PUNTOS DE INTERÉS RÍO CAUCA (TRAMO NECHÍ-MAGANGUÉ)	ALERTAS HIDROLÓGICAS	CONDICIONES HIDROLÓGICAS	ZONAS DE EMERGENCIA
Estación hidrológica IDEAM	<b>Alerta ROJA</b> Para tomar acción	Niveles en ascenso	Inundación por desbordamiento
Población	<b>Alerta NARANJA</b> Para prepararse	Niveles en descenso	Inundación por rompimiento margen derecha
Rompedero	<b>Alerta AMARILLA</b> Para informarse	Niveles estables	Inundación por rompimiento margen izquierda (Mojana)
Confluencia	<b>Condiciones NORMALES</b> Sin alerta	Tránsito de creciente	

PRONÓSTICO PARA EL 22 Y 23 DE AGOSTO



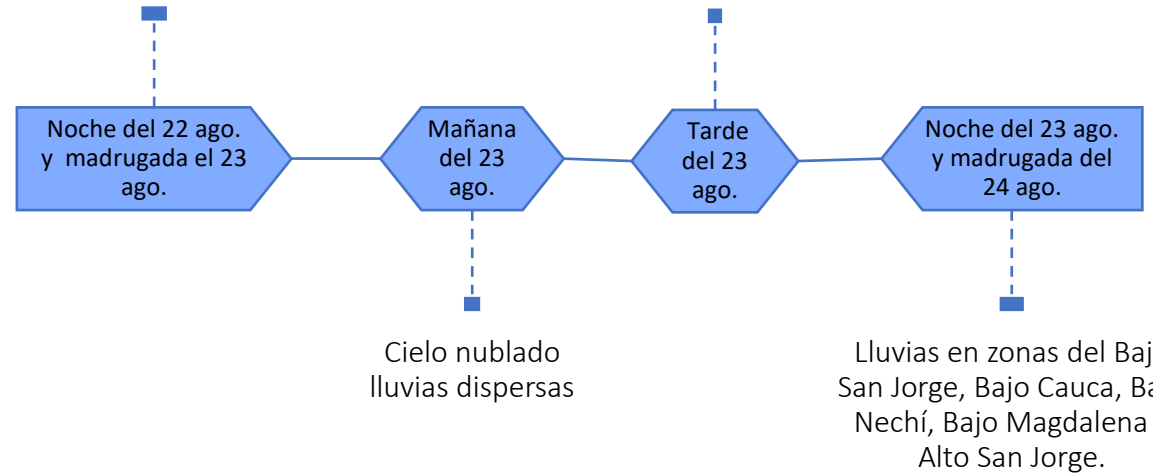
ACUMULADO DEL 22 AL 23 DE AGOSTO



ACUMULADO DEL 23 AL 24 DE AGOSTO



Lluvias por sectores en la región.



Cielo nublado  
Lluvias dispersas

Tiempo seco.

Lluvias en zonas del Bajo San Jorge, Bajo Cauca, Bajo Nechí, Bajo Magdalena y Alto San Jorge.

**Equipo de trabajo Centro regional de Pronóstico  
y Alertas Tempranas de LA MOJANA**

Elaborado por:  
**NATALIA MUÑOZ**, Hidróloga  
**AARÓN OMAÑA**, Meteorólogo

[www.corpomojana.gov.co](http://www.corpomojana.gov.co)

**Correo Electrónico:**  
[corpomojana@corpomojana.gov.co](mailto:corpomojana@corpomojana.gov.co)  
Cra. 21 # 21 A – 44 San Marcos - Sucre  
Teléfono: (+575) 295 5347

**YOLANDA GONZALEZ HERNÁNDEZ**,  
Directora General IDEAM.  
**MARTHA CECILIA CADENA**,  
Jefe Oficina del Servicio de Pronósticos y Alertas  
[www.ideam.gov.co](http://www.ideam.gov.co)

**Correos electrónicos:**  
[servicio@ideam.gov.co](mailto:servicio@ideam.gov.co),  
[alertas@ideam.gov.co](mailto:alertas@ideam.gov.co)

Calle 25 d # 96b - 70, piso 3. Bogotá, D.C.  
Teléfono: 307 5625 ext. 1334 - 1336.

**LILIANA QUIROZ**, Directora General de la Corporación para el Desarrollo Sostenible de La Mojana y el San Jorge-CORPOMOJANA.

**RAQUEL GARAVITO**, Gerente del Fondo Adaptación

**JIMENA PUYANA**, Gerente Nacional de Desarrollo Sostenible del PNUD